



## Investissez dans un cadre de vie exceptionnel

Que vous soyez à la recherche d'une résidence principale, secondaire ou d'un investissement locatif, la Résidence des Astéries représente une opportunité unique.

Offrez-vous un cadre de vie exceptionnel dans un environnement privilégié, alliant tranquillité et dynamisme de la côte d'Opale.

Ne manquez pas cette chance unique de devenir propriétaire dans l'une des plus belles stations balnéaires du Pas-de-Calais.

Venez découvrir  
La Résidence Les Astéries  
et laissez-vous séduire par  
un cadre de vie d'exception !



### LOGINOR, un héritage de valeurs immobilières authentiques

Fière de ses racines familiales, LOGINOR représente la troisième génération de la famille Lesur, incarnée par Olivier et perpétuant avec passion les valeurs d'une entreprise familiale qui a participé au développement d'Hardelot depuis les années 60.

LOGINOR, acteur emblématique dans le domaine de la promotion immobilière, met tout en œuvre pour vous offrir des emplacements exceptionnels, aussi bien pour votre maison que pour votre appartement. Notre renommée repose également sur la qualité irréprochable de nos constructions et notre aptitude à satisfaire vos désirs de personnalisation.



### Pour plus de renseignements :

314 Bd Clemenceau  
59700 Marcq en Baroeul  
Tél : 03 20 65 74 74  
contact@loginor-immobilier.fr

[www.groupe-loginor.com](http://www.groupe-loginor.com)



Agence BRAVO - www.bravo.fr - 042024

# Les Astéries

STELLA-PLAGE  
Rue de St Quentin



...vivez la Côte d'Opale autrement.

## Un cadre de vie idéal, un emplacement privilégié

Située à quelques pas de la plage, la Résidence Les Astéries offre un accès proche aux immenses étendues de sable fin. Profitez de promenades en bord de mer, de sports nautiques et de moments de détente en famille ou entre amis.

Stella-Plage est également réputée pour son ambiance conviviale et ses nombreuses activités culturelles et sportives.

## Confort et Modernité

Chaque maison de la Résidence Les Astéries a été conçue pour offrir un maximum de confort et de modernité. Avec une superficie de 80 m<sup>2</sup> environ, chaque villa dispose de :

### Un espace de vie lumineux

Un salon spacieux avec de grandes baies vitrées pour une luminosité optimale et une vue imprenable sur l'extérieur.

### Une cuisine équipée

Moderne et fonctionnelle, parfaite pour préparer vos repas en toute convivialité.

### 2 chambres et 1 bureau (ou alcôve pouvant recevoir 2 couchages)

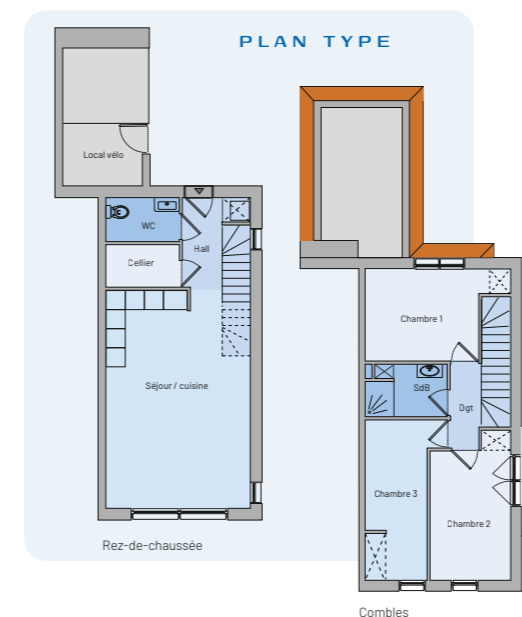
Spacieuses et confortables, idéales pour accueillir toute la famille.

### Une salle de bain contemporaine

Équipée de matériaux de qualité et d'une finition soignée.

### Un espace privatif

Pour profiter des beaux jours et des soirées d'été en toute tranquillité.



## Équipements

La Résidence Les Astéries propose des équipements qui facilitent votre quotidien :

### Parking privatif

Chaque maison dispose de deux places de parking dédiées.

### Isolation thermique et phonique

Pour un confort optimal en toutes saisons.

### Proximité des commerces et des services

À quelques minutes à pied des commerces, restaurants et services de proximité.



- Tuiles en terre cuite
- Menuiseries en aluminium
- Carrelage 60x60
- Volets roulants motorisés
- Cellier
- Cuisine équipée
- Box domotique
- Pompe à chaleur